



LARRIALDI PLANA BURLATAKO UDAL-MUGARTEAREN UHOLDE ARRISKUAREN AURREAN

ZER DA LARRIALDI PLANA BURLATA URPEAN GERATZEKO ARRISKUAREN AURREAN?

Burlatako Udalak gure herrian gerta daitezkeen uholde arriskuaren kudeaketa integralari begira aurreikusi dituen prebentzio eta operatibo neurriak jasotzen dituen Plana da. Arga ibaiak udalerrian eragindako uholdeak sortutako arriskuak kudeatzeko diseinatu da plan hau. Arga ibaiak eragindako uholde-alerta Burlatatik gora dauden Arga eta Ultzama ibaien emarien baturan eta Burlatako ur-emaria neurtzeko estazioan bertan Argaren emaria behatzean oinarrituta aktibatuko da.

ZERGATIK LARRIALDI PLAN BAT?

Uholdeei buruzko 2007/60/EE Zuzentarauaren eta uholde-arriskuak ebaluatu eta kudeatzeko 903/2010 Errege Dekretuaren irizpideen arabera, Burlatako udalerria Uholde Arrisku Handiko Eremu (UAHE) gisa katalogatzen da. Ebroko Demarkazio Hidrografikoko Uholde Arriskua Kudeatzeko Planean (UAKP) hainbat neurri ezartzen dira uholdeek eragindako kalteak minimizatzeko, eta horien artean daude Babes Zibileko Planak. Nafarroako Foru Komunitateko Uholde Arriskueterako Larrialdi Plan Bereziaren arabera (45/2002 Foru Dekretua eta Nafarroako Gobernuaren 2018ko otsailaren 7ko Erabakiaren bidez eguneratua), UAPGG gisa katalogatutako udalerrietan dagokion Udal Jarduketa Plana egin behar da.

ZEINTZUK DIRA HELBURUAK?

Planaren helburu nagusia da herritarrei babes-maila egokia ematea eta sor daitezkeen kalte materialak ahal den neurrian murriztea. Helburu horrekin, Planean uholde-kasuetan esku hartuko duen udal-egitura eta -antolamendua zehazten dira, eta larrialdi horietan esku hartzearen eraginkortasuna definitzen da. Plan horretan, udalerrian dauden bitartekoak eta baliabideak ere islatzen dira, bai eta elementu kalteberak ere, eremuak balizko jarduketa-irizpideen arabera aztertuz.

Planaren faseak aktibatzeko, udalerrirako garrantzitsuak diren ur-emaria neurtzeko estazioei lotutako aurrelarrialdi, larrialdi eta segimenduko atalaseak ezartzen dira. Burlatak abisu-sistemak izanen ditu herritarrei Arga ibaiaren ur-goraldiak eta gainezkatzeak jakinarazteko.

ANTOLAKETA EGITURA: Planaren zuzendaria: Burlatako alkatea

Udal Koordinazio Zentroa (CECOPAL):

- Alkatea.
- Alkateordea.
- Udaltzaiburua.
- Obra eta Zerbitzuen Burutza.
- Kirol Arloaren gerentea

Aholku Batzordea:

- Ebroko Ur Konfederazioko ordezkariak.
- Nafarroako Gobernuko Ekonomia Zirkular eta Ur Zerbitzuko teknikariak.
- Lurraldeko meteorologia zentroaren ordezkaria.

Talde eragileak:

- Burlatako Udaltzaingoa.
- Zerbitzu-brigada.
- Kirol-guneko arduradunak.

- Babes Zibileko arduradunak (Nafarroako Gobernua)
- Burlatako Alkatetza.



PLANAREN ERAGINKORTASUNA

- 1 Gertatzen da: 1) **Gorakada nabarmena** Burlatetik gora, **Ultzama eta Arga** ibaien **ibilguetan**, Olabe, Eugi (Presaren oina) eta Huarte-Uharten. **Atalase-balioa bi ibaietako emarien batura** izango da. Burlatako Arga ibaiaren emaria behatzea ere erabiliko da.
2) CHEn Erabakiari Laguntzeko Sistemak **aurreikusitako emaria nabarmen handitzea**.
- ↓
- 2 Inplikaturako erakunde guztiek jarraipen plubiohidrologikoa egiten hasi dira (Burlatako Udaleko CECOPAL eta aholku-batzordea, Ebroko Konfederazio Hidrografikoa, Babes Zibila, GNko Uraren Zerbitzua, Nafarroako Lurraldeko Meteorologia Zentroa).
Arga ibaiaren arroko edukierei buruzko informazioa denbora errealean duten **web**-atariak:
<https://administracionelectronica.navarra.es/aguaEnNavarra/ctaMapa.aspx?IdMapa=3&IDOrigenDatos=1>
(Nafarroako Gobernuaren web orria) eta
<http://www.saihebro.com/saihebro/index.php?url=/datos/mapas/tipoestacion:A/mapa:H12>
(CHEn SAIH web orria)
- ↓
- 3 Arga ibaiaren arroko ur-emaria neurtzeko estazioetan neurtutako emariak Planean zehaztutako atalaseak gainditzen baditu, ALERTA bat sortzen da, eta Planean inplikaturako guztiei jakinarazten zaie. Honako hauek dira Arga ibaian alerta bat aktibatzeko irizpideak: 1) Ultzama ibaian (Olabe) eta Arga ibaian (Eugi) emarien batura; 2) Ultzaman (Olabe) eta Arga ibaian (Uharte) emarien batura; 3) Burlatan emari foruduna (eta maila); eta 4) CHEn SADaren iragarpena Burlatako Edukiera Estaziorako.
- ↓
- 4 Alerta-atalaseak LARRIALDIAREN FASEEI lotuta daude. Horietako bakoitzerako, Planak eragindako eremua eta eragindako kalteak minimizatzeke egin beharreko EKINTZAK deskribatzen ditu.

PLANA EGITURATZEN DEN LARRIALDI-MAILAK

LARRIALDI-FASEEN ETA ERAGINDAKO EREMUEN DESKRIBAPENA

LARRIALDI AURREKOA

Gorakada nabarmenak Arga eta Ultzama arroko ur-emarien estazioetan, Burlatetik gora.

LARRIALDIA 0

Ibaia ibilguaren ahalmenaren mugan dago, gainezka egin gabe eta euriak eragindako ur-bilgarririk gabe.

LARRIALDIA 1

Ibaiertzetan eta beheko puntuetan kalteak eragin dituzten gainezkatzeak, nahiz eta kalte horiek ezin diren kaltegarritzat jo.

LARRIALDIA 2

Gainezkatzeak eragin larriak dituzten ibaiertzetan.

LARRIALDIA 3

Interes nazionala adieraz daitekeen larrialdiak. Nafarroako Foru Komunitatean uholde arriskuari aurre egiteko Larrialdi Plan Berezia aktibatu dela abisatzen da.

Burlatako Arga ibaiaren emari-mailak plana indargabetzeko ezarritako atalaseen azpitik daudenean, hurrengo 48 orduetan euri handirik ez denean eta hirigunean kaltetutako gunerik ez dagoenean itzultzen da normaltasunera.



U HOLDE-ARRISKUAN DAUDEN EREMUAK ETA PLANEAN AURREIKUSITAKO EKINTZAK

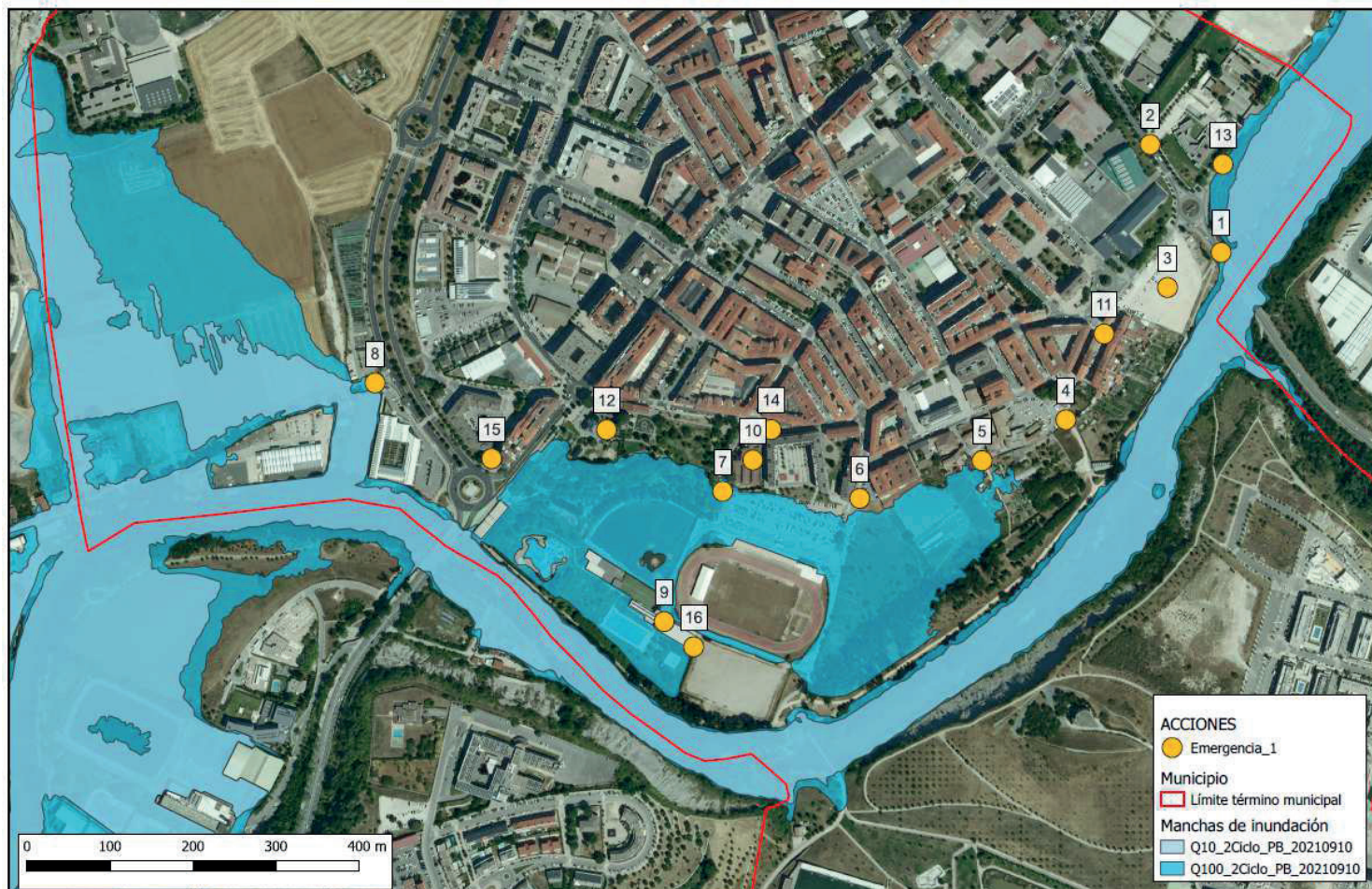
Larrialdi-faseak uholde-arriskuko eremuei lotuta daude, eta uholde-magnitude desberdinei dagozkie. Planak **4 larrialdi-maila** zehazten ditu, Burlatako udalerrian espero den uholdearen tamainaren arabera. Larrialdi aurreko fasea barrukoa baino ez da, Udal Koordinazio Zentroa alertan jartzeko eta jarraipen hidrometeorologikoari hasiera emateko balio du. Burlatako Uholdeen Udal Plana 0 Larrialdi mailatik aurrera soilik aktibatuko da formalki.

Udalaren abisuak jasotzeko INFORMAZIOA ETA ERREGISTROA:

<https://www.arga-burlada-burlata.tesicnor.com/>

Zer mezu jasoko ditut telefono mugikorrean larrialdi-maila bakoitza aktibatzen denean?

- **0 larrialdia** “Larrialdiko 0 maila aktibatuta Burlatan Arga ibaiaren ur-goraldiak eragindako uholdeen aurrean. Ibaian emaria nabarmen handitu dela ikusi da. Kontuz ibili igerilekuetako sarbideak urez bete daitezkeelako. Zalduko aparkalekua urpean geratzeko arriskua. Magdalenako bidea urpean geratzeko arriskua. Kontuz ibaitik gertu dauden leku guztietan. Adi egon jarraibideei hurrengo orduetan”.
- **1 larrialdia** “Larrialdiko 1. maila aktibatuta Burlatan Arga ibaiaren ur-goraldiak eragindako uholdeen aurrean. Errekatik gertu dauden udalerriko behealde guztiak urpean geratzea espero da. Ez sartu baratze gunera. Kirol-instalazioetan uholdeek eragindako kalteak. Hilerriko Bideko aparkalekua urpean geratzeko arriskua (Askatasuna), ibilgailuak kendu. Adi egon hurrengo abisuei”.
- **2 larrialdia** “Larrialdiko 2. maila aktibatu da Burlatan, Arga ibaiaren ur-goraldiak eragindako uholdeen aurrean. Ibaieren ur-goraldiak kalte larriak eragin ditzake Burlatako hirigunean. Uholde-arrisku handia Santa Barbara, San Juan Bautista kaleetan, Intxaustia kalean eta kale horien ondoko eremuetan. Adi egon hurrengo abisuei”.
- **3 larrialdia** “Larrialdiko 3. maila (maximoa) aktibatu da Burlatan, Arga ibaiaren ur-goraldiak eragindako uholdeen aurrean. Hiriguneko eremu zabalak urpean geratzeko arrisku oso handia. Ibaieren gainezkatzeak San Frantzisko kalera, Kale Nagusira, Bizkarmendiara eta Larrainzar plazara zabal daitezke”.



U HOLDE ARRISKUAREN AURREAN AUTOBABESERAKO AHOLKUAK

PREBENTZIO-NEURRIAK

**1**

EMERGENCIA 0



- **PRESTATU...** zure etxea. Aztertu aldizka zure teilatua eta ur-jaitsierak, eta kendu obra-hondakinen, hostoen, lurraren eta abarren metaketa oro, estolderia-uraren edo inguruko ubideen pasabidea oztopa badezakete. Kokatu etxebizitzaren punturik altuenetan ondasun eta objektu baliotsuak.
- **BERRIKUSI...** zure aseguruak uholdeek eragindako ondorioak estaltzen dituen eta gerta daitezkeen kalteak justifikatzeko jarraitu beharreko prozesuaren berri jaso. Berrikusi dokumentazio pertsonala eta/edo juridikoa leku seguru batean dagoela (ontzi estanko batean). Utzi larrialdietarako telefono-zenbakia (112) telefonoaren ondoan..

U HOLDE-LARRIALDIETAN

**2**

LARRIALDIA 1



LARRIALDIA 2



LARRIALDIA 3



Uholdearen aurretik

- Produktu arriskutsuak, dokumentu garrantzitsuak eta etxeko animaliak uraren irismenetik kanpo jartzea.
- Kendu kanpotik urak eraman ditzakeen objektuak.
- Eraman autoa leku seguru batera ura iritsi aurretik: INOIZ EZ da mugitu behar uholdearen erdian.
- Ez kanpatu eta ez aparkatu ibilgailua ibilgu lehorretan edo ibaien ertzean.
- Jakin ezazu bere bizilekuaren inguruan dauden estolda eta hustubideen tapak edo saretak non dauden.

Uholdeak iraun bitartean

Eraikinen barruan

- Uraren, gasaren eta elektrizitatearen hornidura moztu; argiztatzeko linternak erabili.
- Ura azkar hazten bada, utzi lehenbailehen eraikineko sotoak eta beheko solairuak eta igo teilatura edo punturik altuenera, aldeztu aurretik honako hauek hartuz: janaria, beroki arropa, linterna, irratia eta txilibitua.
- Prest egon etxea prebentzios ebakutzeko, edo agintariek hala adierazten badute. Eraman larrialdi-kita, dokumentazio pertsonala eta juridikoa eta sakeleko telefonoa.

kanpoan:

- Ura azkar hazten bada, jo ezazu inguruko punturik altuenera. Ez hurbildu elektrizitate-zutoinetara eta kableetara. Urrundu ibaietatik eta uhinetatik.
- Ez ibili urpean dauden kaleetatik, baina, hala egin behar baduzu, ibili beti urpean dagoen eremuan, ura mugitzen ari ez den tokian. Erabili makila bat zure bideko uraren sakonera egiaztatzeko. Adi ibili ibiltzerakoan, uraren presioak estoldetako estalkiak mugiarazi baititzake, zuloa libre utzita.

Autoan:

- Ahal dela, errepide nagusietatik ibili, gomendatutako ibilbideei jarraituz.
- Ura kotxera iristen bada, utzi eta joan leku seguru batera, leku altu batera. **EZ** gidatu urpean dauden eremuetara.

NORMALTASUNERA ITZULIZ

**3**

- Etxebizitza utzi behar izan baduzu, itzuli bertara baimena ematen dizutenean.
- Egin aldeztu aurretik ikuskapena, erortzeko arriskurik dagoen ikusteko, hala bada, jakinarazi agintariei.
- Lagundu larrialdi-zerbitzuei zure etxebizitzaren ondoko tartea garbitzen eta hondakinak kentzen.
- Ez erabili ekipo elektrikorik hezeguneetan, lehenago berrikusi eta lehortu gabe.
- Kendu hildako animaliak, eta osasun-agintariei abisatu, behar bezala kentzeko.
- Kalterik izanez gero, jarri harremanetan zure aseguru-agentearekin.