

USOS RESIDENCIALES

- uso global residencial
- vivienda colectiva
- edificación casco histórico
- vivienda unifamiliar
- parcela libre residencial
- GARAJE EN SÓTANO (situado bajo espacio público)
- PROHIBIDO USO VIVIENDA EN PLANTA BAJA
- PROHIBIDO SÓTANO
- SE PERMITE EN PLANTA SÓTANO GARAJE ESTANCO

USOS DE ACTIVIDADES ECONÓMICAS

- USO GLOBAL ACTIVIDADES ECONÓMICAS

USOS PORMENORIZADOS

- ACTIVIDADES ECONÓMICAS TIPO A
- ACTIVIDADES ECONÓMICAS TIPO B
- ACTIVIDADES ECONÓMICAS TIPO C
- COMERCIAL

SISTEMA DE EQUIPAMENTOS

- EQUIPAMIENTO PÚBLICO
- EQUIPAMIENTO PRIVADO
- ABS: equipamiento asistencial y de bienestar social
- SOC: equipamiento sociocultural
- DOC: equipamiento docente
- DEP: equipamiento deportivo
- REL: equipamiento religioso
- SAN: equipamiento sanitario
- ASP: equipamiento administración y servicio público
- POL: equipamiento polivalente

SISTEMA VIARIO

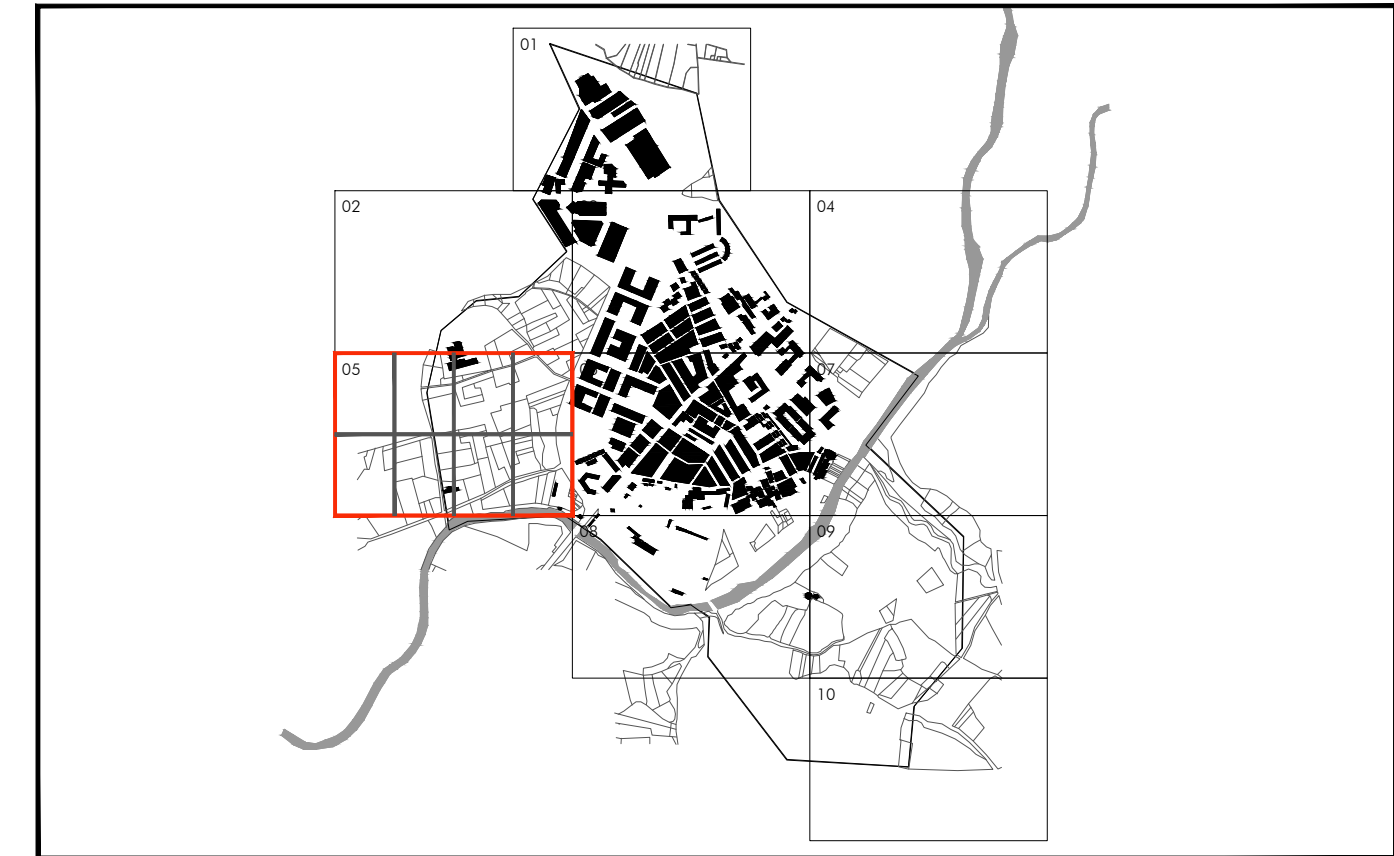
- VIARIO RODADO
- VIARIO PEATONAL Y ACERADO
- VIARIO DE COEXISTENCIA
- APARCAMIENTO
- ZONA VERDE DE PROTECCIÓN

SISTEMA DE ESPACIOS LIBRES

- PARQUE
- ESPACIO VERDE PÚBLICO
- ESPACIOS PEATONALES DE ESTANCIA

SISTEMA DE INFRAESTRUCTURAS

- INSTALACIONES URBANAS
- PSIS ERRIPAGAÑA (SUELO URBANO)
- SUELO NO URBANIZABLE



PROYECTO: **PLAN URBANÍSTICO MUNICIPAL DE BURLADA**

FECHA: OCTUBRE 2017

PLANO Nº: **ORD-2.05**

PROPIEDAD: AYUNTAMIENTO DE BURLADA

REF. CAD: ORD_USOS.dwg

ESCALA: 1:1.000

ORIENTACIÓN:

EQUIPO REDACTOR:

ARQUITECTOS: PILAR GARDE, MARIANO GONZÁLEZ, INMACULADA JIMÉNEZ, JOSÉ LUQUE

ASESOR MEDIOAMBIENTAL: JON ASEGUINOLAZA

ARQUITECTOS COLABORADORES: MIREN PÉREZ, MAIALEN AVIZANDA